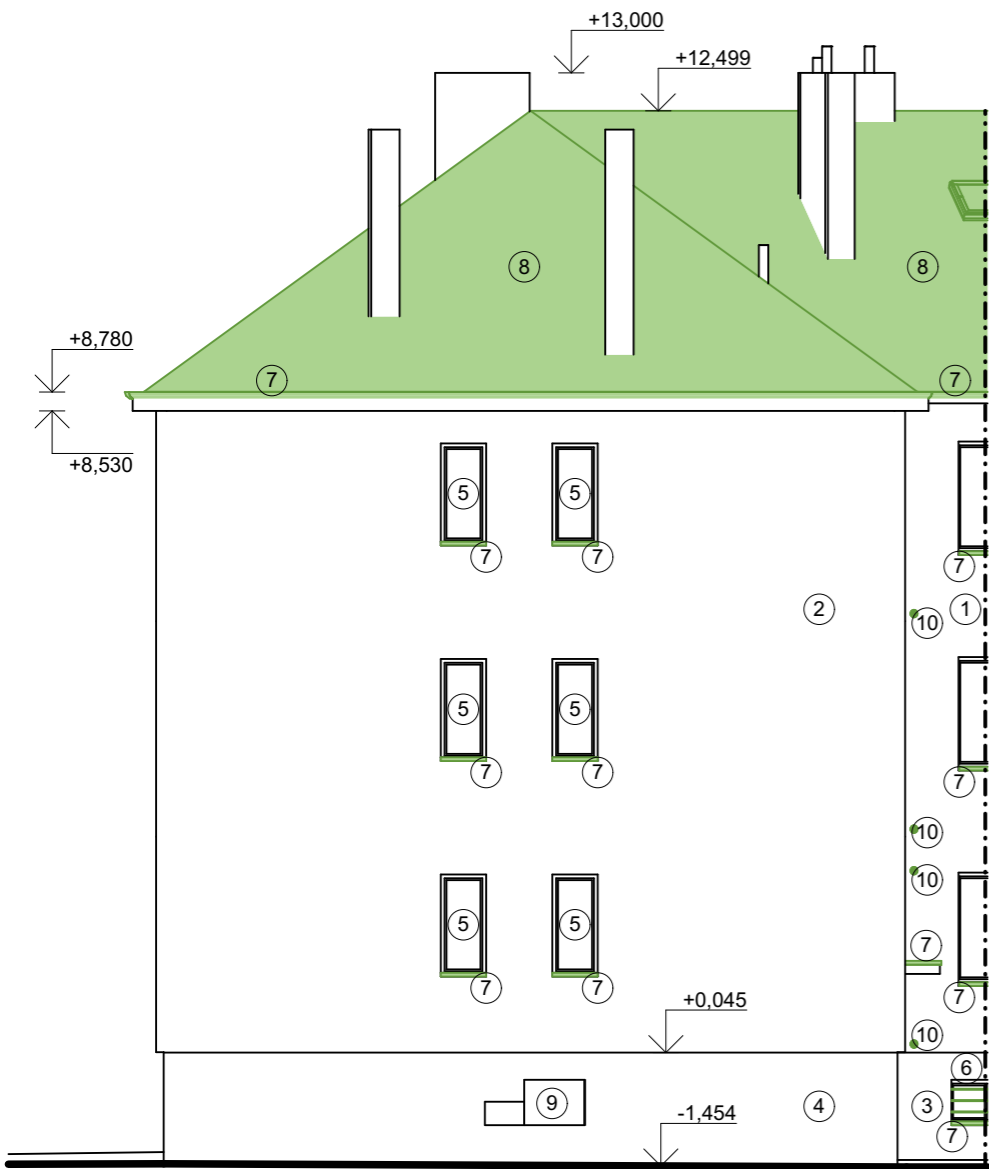
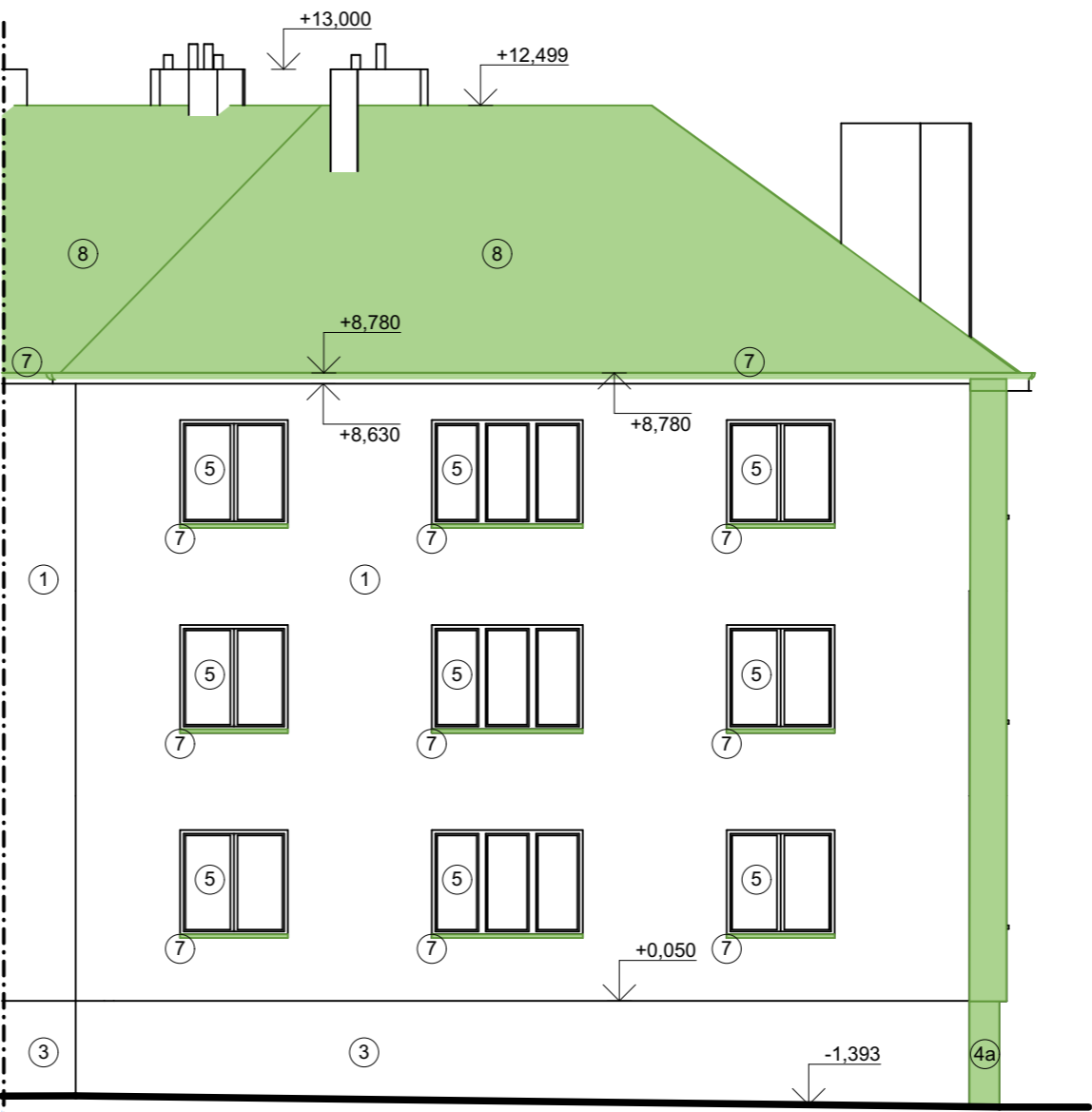


JIŽNÍ POHLED



ZÁPADNÍ POHLED



POLOHA OBJEKTU



POPIS PLOCH

①	FASÁDA -	STÁVAJÍCÍ OMÍTKA BÉŽOVÉ BARVY
②	FASÁDA -	STÁVAJÍCÍ ZATEPLENÍ FASÁDY, VČ. OMÍTKY ORANŽOVÉ BARVY
③	SOKL -	STÁVAJÍCÍ SOKL RŮŽOVÉ BARVY
④	SOKL -	STÁVAJÍCÍ ZATEPLENÍ SOKLU VČ. MARMOLITU HNĚDÉ BARVY
④a	SOKL -	BOURANÉ ZATEPLENÍ SOKLU VČ. MARMOLITU HNĚDÉ BARVY
⑤	OKNA -	STÁVAJÍCÍ PLASTOVÝ RÁM BÍLÉ BARVY, IZ. DVOJSKLO ČIRÉ NEBO MATNÉ
⑥	OKNA -	STÁVAJÍCÍ SUTERÉNI OKNA RÁM BÍLÉ BARVY, VČ. BEZPEČNOSTNÍCH ŽEL. MŘÍŽÍ/TYČÍ
⑦	KLEMP. VÝROBKY -	BOURANÝ PLECH
⑧	STŘECHA -	BOURANÁ STŘEŠNÍ KRYTINA - PLECH
⑨	ROZVADĚČ -	STÁVAJÍCÍ ELEKTROMÉRNÝ ROZVADĚČ
⑩	VĚTRACÍ MŘÍŽKA -	BOURANÁ FASÁDNÍ VĚTRACÍ MŘÍŽKA



NÁZEV PROJEKTU:

Stavební úpravy bytového domu na adrese Husova ulice č.p. 350, Štefánikova ulice č.p. 354 a 361, Vrchlického ulice č.p. 374 a 387, Nový Bohumín

MÍSTO STAVBY:

p.č. 237/1; p.č. 237,2; p.č. 237/3; p.č. 238/1; p.č. 238/2; p.č. 231/2; k.ú. Nový Bohumín

INVESTOR:

Město Bohumín, Masarykova 158, Nový Bohumín, 735 81 Bohumín

Masarykova 158, Nový Bohumín, 735 81 Bohumín IČO: 00284891

PROJEKTANT:

Ing. Daniel Smolka

Průkopnická 2114/13 Ostrava – Zábřeh 700 30 danielsmolka@seznam.cz

ZODPOVĚDNÝ PROJEKTANT:

Ing. Jiří Kalvach ČKAIT: 1100980

MĚŘÍTKO:	DATUM A Č. PD :	STUPEŇ PD:
1:100	10e_2023	DSP

D.1.1.27

FORMÁT: A3

NÁZEV VÝKRESU:

BOURACÍ PRÁCE - Pohledy J, Z - část C